



Effizienter **E**insatz **E**learningunterstützter
Kommunikation und Verwaltung
in berufsbegleitenden Studiengängen



Vorstellung



Karriere ohne Matura

Studienbefähigung für ein
Fachhochschul-Studium in OÖ

Prof. Dr. Franz Daschil

Leiter der Studienbefähigungslehrgänge

Upper Austria University of Applied Sciences



Studium mit Zukunft



Effizienter Einsatz von ELearning

= effiziente Abstimmung des

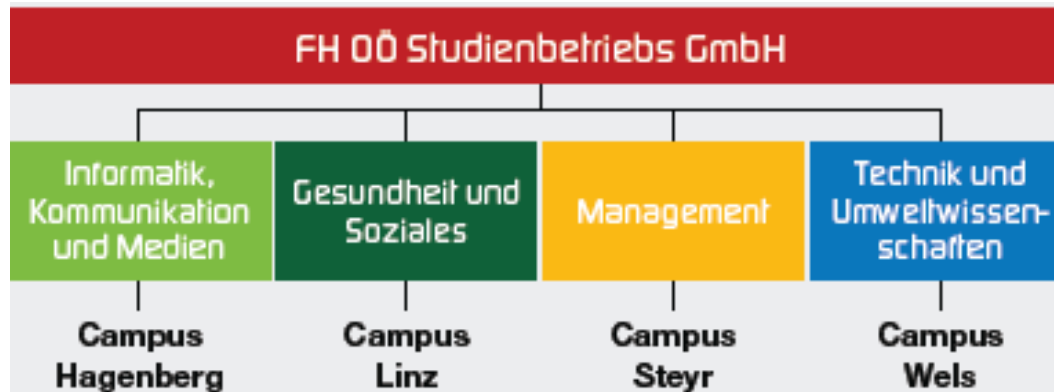
- Einsatzes von Hard- und Software,
- geeigneter eLearning Plattformen &
- Lernmethoden als Ergänzung zum Präsenzunterricht
- Kommunikation / Information / Verwaltung



Rahmenbedingungen

Ausbildung an 4 Standorten

Ausbildung für 30 Studiengänge (4 Bereiche)





Ausgangssituation



Studium mit Zukunft



Studienbefähigungslehrgänge

- 4 verteilte Standorte
- Unterschiedliche Einstiegsniveaus der Studierenden
- Begrenztes Zeitkontingent bei Studierenden (berufsbegleitend) und Lehrenden
- Hohe Motivation bei den Studierenden
- Gewisses Interesse der Lehrenden
- Begrenzte Kapazitäten für Organisation und Abwicklung der Kurse (Ressourcen)



Generelle Ziele

- Fachspezifische Qualifizierung der Studierenden (Modularisierung)
- Unterstützung der Lehrenden
- Austausch von Erfahrungen und Modulen
- Unterstützung des Managements: Planung, Verwaltung, Qualitätskontrolle
- Regionaler Zugang für Studierende: Ausbildungsort in der Nähe des Arbeits- und/oder Wohnplatzes.



Spezielle Ziele

- Effizienzsteigerung
 - Lehre
 - Kommunikation und
 - Verwaltung

- Nutzen & Vorteile für
 - StudentInnen
 - Lektoren and
 - Bildungsorganisation.





Wo erreichen wir Effizienz-Verstärkungseffekte?

- **Aufbau und Pflege der Kommunikation**
 - Vorstellung, Kennenlernen, Fahr- und Lerngemeinschaften
- **Vorbereitung der Vorlesungen**
 - Skripten, Durcharbeiten von Stoff, Übungen, Einteilung und Verwaltung (Gruppen, Stoff, Zeitplan)
- **Direkte Unterstützung der Videokonferenz durch**
 - Unterlagen, Chat und Foren; Abfragen des Kenntnisstandes der TN -> Stoffauswahl, Gruppeneinteilung
- **Nachbereitung**
 - Tests, Foren, Aufgaben
- **Verwaltung**
 - Informationen, Abstimmungen, Aufgaben



Wie erreichen wir Effizienz-Verstärkungseffekte?

Für all diese Verstärkungseffekte gibt uns Moodle ganz konkrete Hilfsmittel wie

- Abstimmungen, Foren, Tests, Chats,
- Aufgaben etc. an die Hand,

die effiziente Abwicklung und Begleitung des verteilten Unterrichts durch entsprechende Module und Features ermöglichen.

Methoden und Beispiele werden nun dargestellt und deren Effizienz bezüglich **Akzeptanz, Lernfortschritt und Verwaltungsvereinfachung** verglichen.

- **Motivation der Studierenden und Lehrenden**
- **Unterstützung in Organisation und Verwaltung**



Funktion von Moodle in EEE

Für Begleitung und Verbindung der Präsenz und Quasi-Präsenzphasen (Video und/oder Audiokonferenz), sowie für die Unterstützung der Verwaltung eignet sich **MOODLE** durch

- kommunikations- und
- Informationsorientierte Struktur, sowie
- Aufgaben- und Abstimmungsfeatures

besonders gut und wurde/wird dafür auch erfolgreich eingesetzt.



Kommunikation / Beispiele

● Forum

- Allgemeines Diskussionsforum für Studierende - stellen Sie sich hier der Gruppe vor und schildern Sie Ihre Erwartungen und Zukunftspläne:

Wer macht den Anfang im Forum - schnuppern Sie mal rein und stellen Sie sich den anderen Teilnehmern/Teilnehmerinnen des Studienbefähigungslehrganges vor, schildern und diskutieren Sie Ihre Erwartungen, Befürchtungen und Umstände, unter denen Sie den Studienbefähigungslehrgang absolvieren wollen.



Beispiele (standortspezifisch) Informationen & Abstimmungen

- Deutsch-Zusatzunterricht (für alle Klassen offen)
jeweils am Fr. von 14:30-16:00
Information
- Wer möchte noch den Zusatzunterricht in DEUTSCH
(Fr. 14:00-16:00 oder nach Vereinbarung) besuchen
Abstimmung
- Wer braucht eine Parkkarte - hier beantragen
Abstimmung
- Fototermine für die Parkkarte jeweils 16:45
Abholung ab 17:00 Zi 02-222 - hier anmelden !!
Abstimmung
- Raumeinteilung (bitte beachten, da nicht jede Woche
der gleiche Raum reserviert ist)
Information



Abstimmungen / Beispiele

- Abstimmung zur Unterstützung von Fahr- und Lerngemeinschaften (217 Stimmabgaben !!!)

Zur Unterstützung der Bildung von Fahr- und Lerngemeinschaften tragen Sie hier Ihren Ort (Wohn- oder Arbeitsort) ein. Sie können auch die Eintragungen anderer TeilnehmerInnen sehen und über die Plattform dann direkt mit denen Kontakt aufnehmen und sich dadurch besser organisieren. nach Bezirken:

- Braunau, Ried, Schärding
- Rohrbach, Urfahr-Umgebung, Freistadt, Perg
- Grieskirchen, Eferding, Wels-Land, Linz-Land
- Steyr-Land, Kirchdorf
- Gmunden, Vöcklabruck
- Wels
- Steyr
- Linz
- Freistadt
- Niederösterreich
- Sonstige



Abstimmungen / Beispiele

- An welchem Ort wollen Sie den Studienbefähigungslehrgang besuchen (279 Stimmabgaben)
 - nur Wels
 - Wels oder Steyr
 - Wels oder Linz
 - Wels oder Hagenberg
 - nur Steyr
 - Steyr oder Linz
 - Steyr oder Hagenberg
 - nur Linz
 - Linz oder Hagenberg
 - nur Hagenberg
 - Besuch des SBL an jedem Ort möglich
 - Ich werde den SBL im Studienjahr 09/10 nicht besuchen



Abstimmungen / Beispiele

- FH OÖ Studienbefähigungslehrgang – DEUTSCH

QUALIFIZIERUNGSMASSNAHME für das Fach DEUTSCH im SBL09 für BewerberInnen, die bereits vor Beginn der SBL-Abendkurse ihre Deutschkenntnisse auffrischen/verbessern wollen (begrenzte TNzahl)

- Noch nicht abgestimmt
- Ich melde mich zu diesem Kurs an
- Ich werde diesen Kurs nicht besuchen
- Warteliste (falls ausgebucht) (65 !!)



Zitate aus der Beurteilung von BlendedLearning seitens der Studierenden

- „... Argumente wie *Ich habe kein Internet* sollten in der heutigen Zeit nicht mehr vorkommen. Als Besucher eines weiterbildenden Kurses bzw. angehenden Studenten sollte jedem bewusst sein, dass ein Internetzugang zwingend erforderlich ist.
Wer in der heutigen Zeit kein Internet hat lebt sowieso am Mond!!“
- „Allgemeine Infos über Geografie, politische Bildung etc. in die Plattform stellen, damit man auch in diesen Fächern das nötige Wissen für ein Studium vermittelt bekommt!“
- „Ich konnte bisher nur **positive Erfahrungen mit eLearning** machen. Anfangs war ich ein etwas skeptisch, ob und wie das alles funktioniert. Jetzt jedoch arbeite ich sehr gerne mit dieser Plattform. Auch die etwas geringe Leistung meines Computers ist bis zu einer mittleren Datengröße kein Problem, es funktioniert alles einwandfrei.“
- „Das System ist eine **tolle Sache**. Viel Informationen und Übungen. Mir fällt eigentlich zur Zeit nichts Negatives über das System ein.“
- „Was vielleicht etwas **störend ist sind die E-mails**, die an alle versendet werden auch wenn sich eine Nachricht nur an einen Teilnehmer bezieht.“



Feedback von Studierenden zu Videokonferenz-Vorlesungen

- Fast wie “echt”
- Sehr ökonomisch, weniger Zeit wird für die Anfahrt zum Studienort “verbraucht”
- Soziale Kontakte vor, während und nach der VC-Vorlesung



“face to face” - Rückmeldungen

- “Schul-Feeling”
- Alle Sinne aktiviert: Demonstrationen, Demonstrationsmaterial, Kreidestaub, quietschen der Kreide
- Lehrperson bekommt direkteren Eindruck über das Können der Studierenden
- Unmittelbare Reaktion auf Fragen
- Flexibilität der Methoden (Tafel, Flipchart, Beamer, Experimente, Demonstrationen, alle Sinne ..)
- Keine “Medien-Barriere”
- Soziale Aspekte
- Oft zu wenig Zeit, bestimmte Aspekte zu behandeln
Zeitverschwendung durch “Ausschweifen”
- “Konzentrationsschwierigkeiten”



Benefits - Organisation

Organisation and Management (O)	Planung	Abstimmungen auf der Plattform
	Organization	Disposition and Organisation von Seminaren, Termine, alle Arten von Administration wie Buchbestellung, Studentenausweise, Registration & Anmeldung zu Gruppen, Exkursionen etc.
	Information	Up to date Information Verlässlicher und nachvollziehbarer Informationstransfer durch verpflichtender Besuchsfrequenz Flexibilität Strukturierte Information



Benefit nach Zielgruppen

Zielgruppe	Unterstützung/Benefits durch MOODLE	Benefit
Verwaltung	Anmeldung	++
	TeilnehmerInnendaten	+
	Anmeldung zu Spezialseminaren	+++
	Organisation der Klasseneinteilung	++
	Evaluierung	+++
	Anbieten und Verwaltung von Blockseminaren	+++
	Aktuellste Informationen und kurzfristige Angebote	+++
Rückmeldungen	+++	
Pädagogik	Abfragen der Schwerpunkte	+++
	Klasseneinteilung nach Kenntnisstand	.
	Übungsaufgaben – Bewertung, Aktivität	+++
	Überblick über die Aktivitäten der TN	+++
	„Aufgaben“:	+++
	Vorbereitung und Diskussion von Referaten und schriftlichen Arbeiten	+++
	Diskussion von Vorträgen oder Medienmeldungen	(- -> +)
Abwicklung von Prüfungen über Moodle	+++	
Gezielte Stoff-Vorbereitung auf Grund der Ergebnisse von Tests und Umfragen		
TeilnehmerInnen	Bildung von Lerngruppen	+
	Bildung von Fahrtgemeinschaften	++
	„Kennenlernen“ bereits vor dem Beginn der Kurse	+++
	Aktuelle Terminübersicht	+++
	Einfache Anmeldung zu Seminaren	+++
	Übung bereits vor Kursbeginn	++
	zeit- und ortsunabhängiges Lernen	+++



Effizienzsteigerung

Gruppe	Bereich	Benefit
TeilnehmerInnen	Information	Deutlich mehr Information, schnellerer Informationsaustausch, weniger Anfahrtszeit/weg/kosten
	Kommunikation	Die Organisation von Lerngruppen, Fahrtgemeinschaften und das Kennen lernen bei KursanfängerInnen wurde erfolgreich über die eLearning-Plattform bereits vor Kursbeginn praktiziert.
Lehrpersonen	Lehrmaterial	Einfaches Zur-Verfügung-Stellen der Kursunterlagen (kein Kopieren, keine Emails, keine Aussendungen)
	Pädagogische Planung	Durch spezifische Test kann der Wissens-, bzw. Erfahrungsstand abgefragt und einfach ausgewertet werden, um so eine effiziente Kursplanung durchzuführen.
	Kommunikation L->S	Allgemein relevante Informationen (Ankündigungen, Seminare, Noten, Schulordnung, Termine) werden auf der Allgemeinen Plattform veröffentlicht und müssen damit nicht mehr von den Lehrpersonen verwaltet werden.
	Kommunikation L->L	Unterlagen, eLearning-Module und TeilnehmerInnen-Status können leicht abgefragt / ausgetauscht werden.
	Information O->T,L	Aktuelle Verlautbarungen, Testtermine, Ergebnisse, Stundenverschiebungen etc. sind über die eLearning Plattform ohne großen Zusatzaufwand verbindlich mit TN zu kommunizieren.
Verwaltung und Management	Planung	Die Planungsgrundlagen werden auf der Plattform als Abstimmungen erstellt, von den TeilnehmerInnen verbindlich ausgefüllt und können dann als EXCEL-File selektiv ausgewertet und verwendet werden (Steuerdatei für Listen etc.).
	Organisation	Einteilung in Seminare und Zusatzveranstaltungen, sowie andere Verwaltungsarbeiten (Bücherbestellung, etc.) über die Plattform ohne Belastung der Verwaltung
	Information	Aktuelle Informationen werden über die verbindlich zu besuchende Plattform kommuniziert, was die Flexibilität und den Überblick wesentlich erhöht.



Benefit - Moodle

- flexibler Einsatz von Lernunterlagen (L-S)
- rascher Zugriff auf Lernunterlagen (S)
- schnellere Entwicklung relevanter Inhalte (L-S)
- Kommunikation von Terminen (L-S, V-S, V-L)
- Kommunikation unter den TeilnehmerInnen (S-S)
- Schnelles Bereitstellen relevanter Schulungsinhalte (L-S)
- Dynamische Anpassung der Schulungsinhalte (L)
- Verwaltung, Anmeldung, Seminarstruktur (V-S, S-V)
- Pädagogische Planung (L)

L = Lehrpersonen, S=StudentInnen, V=Verwaltung

Vertiefung, Kommunikation, Soziales



Erfahrungen – best practices

- “Freiwilligkeit” der Teilnahme (Test, Lektoren,?!)
- Klare Spielregeln für Lehrende & Studierende
 - Definierte Reaktionszeiten
 - Kontrolle und Feedback
 - Bring- und Holschuld
- Kosten – Nutzen
 - Nutzen
 - Unterstützung für Lehrende und Studierende
 - Vor- und Nachbereitung, Übungen, Kontrolle
 - Unterstützung der Verwaltung
 - Motivation
 - Kosten / Aufwand
 - Regelmäßige Betreuung
 - Verbindlichkeit
 - Klarheit und Überprüfung – Qualität



EEE – Didaktische Aspekte

Ausgewogenheit des Einsatzes von



- eLearning (Moodle)
- Webbasierter Kommunikation (Chat, Skype, Adobe Connect)
- Videokonferenz
- Präsenzunterricht

EEE: Durch laufende Rückmeldungen auf der Plattform können die verschiedenen Szenarien sehr flexibel abgestimmt und eingesetzt werden.



Ausblick

Effizienter Einsatz von ELearning ergab:

- Großes **Interesse** und eine sehr **intensive Nutzung** durch klare Vorteile
- Abwicklung der TeilnehmerInnen-Verwaltung (Anmeldung, Kurseinteilung etc.)
- Benefit von MOODLE:
 - enorme **Vereinfachung der Verwaltung** und bei richtigem Einsatz
 - großes **Planungsinformationspotential**, das über die Lernplattform in einfacher Weise abgefragt und ausgewertet werden kann.
- Konzept für den universellen Einsatz der Lernplattform MOODLE:
 - **sehr gute Resonanz** bei TeilnehmerInnen und Lehrpersonen
 - **spürbare Vereinfachung** der Verwaltungsprozeduren
- Effiziente **Verbindung** zwischen f2f-Vorlesung, VC und der eLearning-Plattform MOODLE durch inhaltliche und formale Gestaltung

und wird in Lehre und Verwaltung erfolgreich eingesetzt



Danke für Ihre Aufmerksamkeit

